

スライド式卓上面取り機

内弁慶

 うちべんけい
【MMM100】

好評発売中

機械が届かない細部の加工に！
内側縁部から直行する隅角まで
まるで手仕上げの美しさ

 初級者から熟練者まで
安定したパフォーマンスを発揮

■「内側」に強み

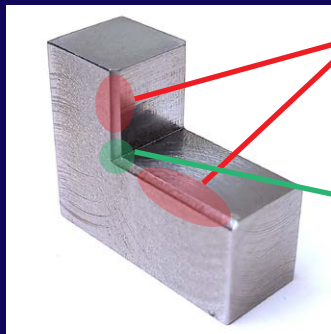
独自機構でL型形状やT型形状の内側縁部や、直交する内隅部まで一台で加工が可能です

■カンタン高精度精密加工

C0.05～C2.0まで。ダイヤルを合わせるだけで、誰でも高精度で安定した面取り加工ができます

■安心のスライドテーブル

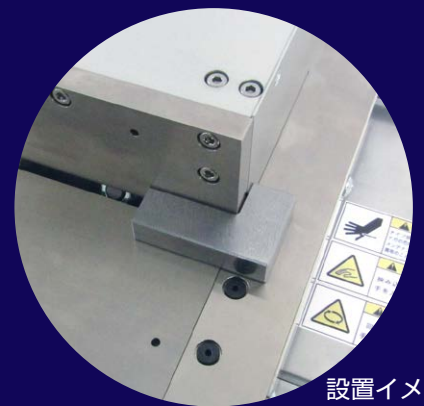
加工物をテーブルにのせ、左右にスライドさせるだけ。加工物に傷をつけず作業も安全です


内側縁部も隅角部も美しい仕上がり！

内側縁部

スライドテーブルの両側面が解放した構造なので、ワークの内側面を押し当てながらスライドテーブルの操作が可能です。

内隅部

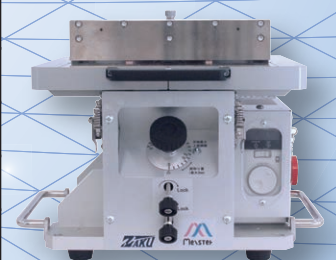
テーパーカップ型の砥石が内側隅角部まで入り込む設計。隅角の食い込ませ量も調整できます



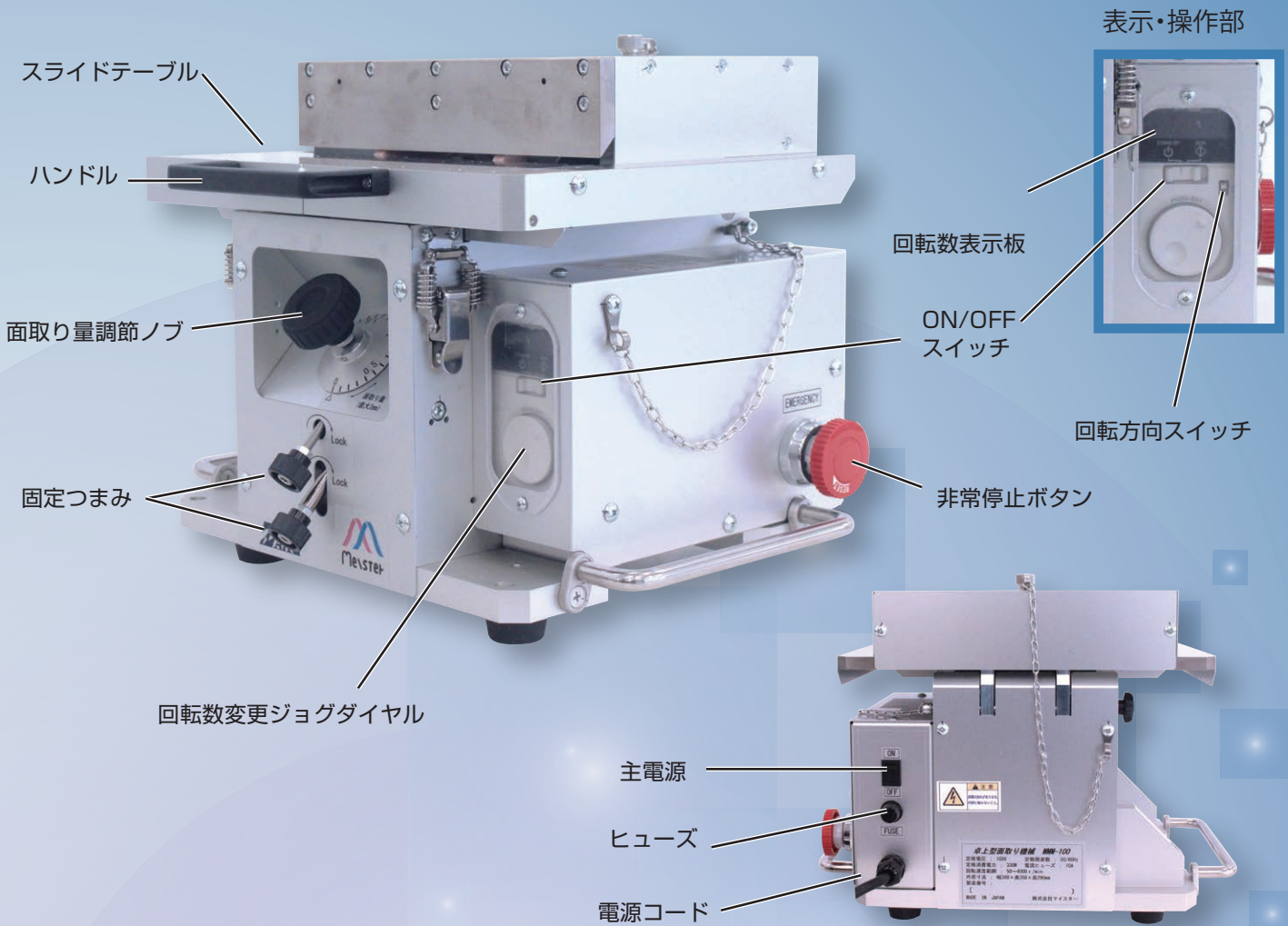
設置イメージ

仕様

本体サイズ	360×350×290(mm)	回転数	50～4000r/min
重量	18Kg	周速度	15.7～1257m/min
電源	AC100V50/60Hz	定格トルク	0.382Nm
消費電力	330W	瞬間最大トルク	0.573Nm
加工能力	0～2mm	最大面取量(1回あたり)	0.2mm(砥石)
面取角度	45°(固定)	スライド移動量	150mm

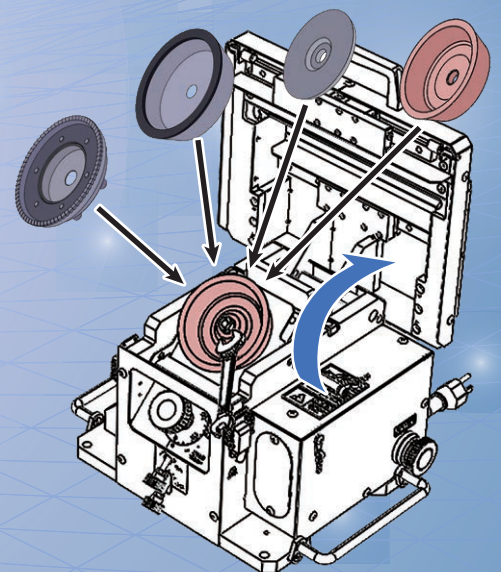


各部の名称 / セット内容



別売りの砥石に交換すれば、超硬材の面取りもこれ一台！

No	型番	品名	仕様	適用材質、その他
1	MMM-173-1	専用座金	標準品	ビトリファイド砥石用専用押座金
2	MMM-170-1	WA 砥石 (WA220)	標準品	一般構造用 / 圧延鋼調質材 / 低炭素鋼
26	MMM-193-1	WA 砥石 (WA400)	別売	一般構造用 / 圧延鋼 / 調質材 / 低炭素鋼
27	MMM-194-1	WA 砥石 (WA600)		炭素鋼 / 焼入鋼 / 工具鋼 / 合金鋼ステンレス / 鋳鉄鋳鋼材
5	MMM-177-1	PA 砥石 (PA220)		超硬合金鋼 / 焼結、黄銅、アルミ セラミック、ガラス、プラスチック
7	MMM-179-1	GC 砥石 (GC220)		
28	MMM-195-1	GC 砥石 (GC400)		
29	MMM-196-1	GC 砥石 (GC600)		
9	MMM-160-1	レジン砥石 (CBN230)		炭素鋼 / 高速度鋼 / 合金鋼 / クロム鋼 / ステンレス鋼
10	MMM-135-1	レジン砥石 (SDC230) (CBN と SDC は 400・600 も有ります)		超硬合金鋼 / 焼結 / 黄銅 / アルミ / セラミック / ガラス / プラスチック
11	MMM-137-1	カッター組		黄銅 / アルミ / プラスチック専用
12	MMM-269-0	ディスク砥石レンチ		レジン砥石用専用レンチ
13	MMM-166-1	ディスク砥石ナット		レジン砥石用専用押え座金
14	MMM-168-1	ディスク砥石		一般構造用 / 圧延鋼 / 調質材 / 低炭素鋼
15	MMM-165-1	ディスク砥石カラー		レジン砥石専用取付カラー



スライドテーブルのストッパーを外して上部に引き上げるだけで砥石交換作業もラクラク。

問い合わせ



株式会社

マイスター

〒991-0061 山形県寒河江市中央工業団地156-1

Tel : 0237-86-4500 Fax : 0237-86-0252

E-mail : rad@ymeister.co.jp